

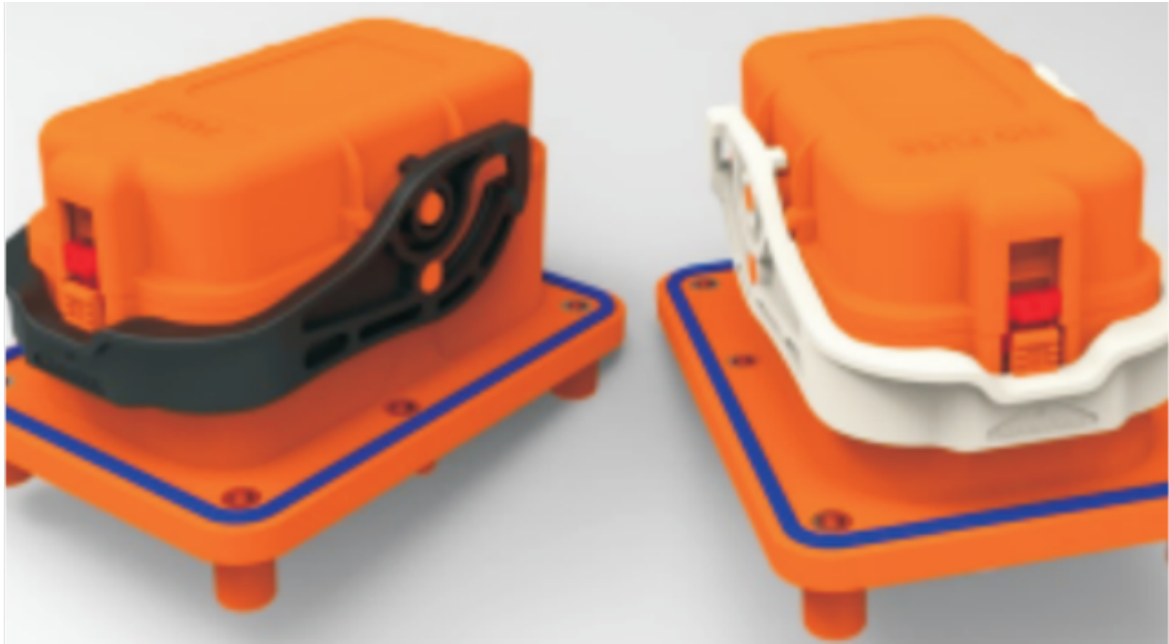
# 浙江金属连接器特征

生成日期: 2025-10-26

高压连接器的防护是目前市场上连接器出现问题普遍的性能点，防护而言，目前国内高压连接器已经普遍要求达到了IP68的技术要求，但是国内高压连接器市场连接器基本上前几年开发出来的一代产品，从设计角度，当初只考虑到了IP67所以很难有效保证IP68也能合格，加上塑料耐环境性能相对较差，在使用一段时间后，较高的吸水率会导致本体发生形变甚至开裂，经常发现主机厂在选择连接器时，试验报告是好的，但是在使用一段时间后就会出现防护问题，同时对于橡胶材料的选择和压缩量的设计需要大量的实际试验数据做支撑，尤其重要的是其老化后及高温下的回弹率等考量，很多时候对于材料的选择是需要去平衡产品特性的，另外对于板端的密封需要考虑内外沟槽的设计法，很多厂家的板端的密封设计实际现场安装被压缩严重，甚至一些都已经压出连接器的包络尺寸，这种方式是非常大的隐患，时间长，被压缩切割点就极易出问题。一般用于整车信号，电池信号，PDU信号、电池均衡等传输电信号的场合，接口芯型分推拉和卡扣两种连接方式。浙江金属连接器特征

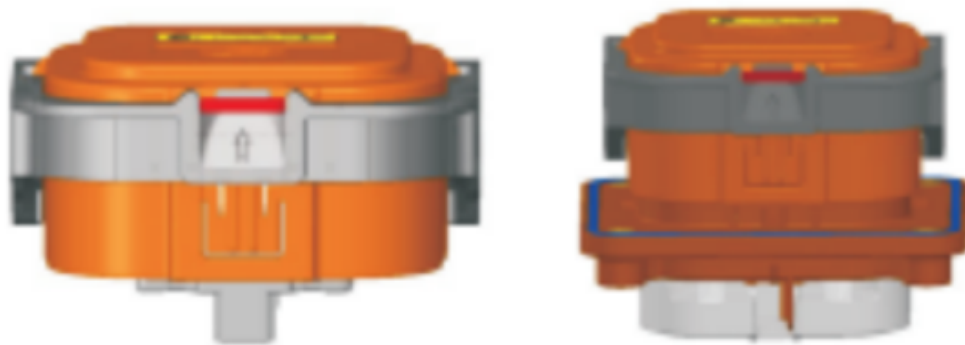


这类产品是通过操作顺序来实现部分二级解锁功能，如泰科电子/美国安费诺/苏州智绿及国内新一代产品。逐渐的出现了塑料+屏蔽功能+高压互锁+二级解锁的4代高压连接器。如泰科电子/苏州智绿为一系列产品，4代高压连接器具备特殊的机械结构从而实现二级解锁功能，安全系数提高。相对4代产品，未来一代高压连接器要解决的问题是如何通过冷却方式来有效提高传输能量密度，降低质量，提高产品综合性能，如配合大功率充电带液冷、风冷的方式。浙江金属连接器特征接头采用人体工程学设计，具有一个大的有罩指锁，易于抓握且便于操作。高效的阀门设计，流量高，泄漏量低。



具有导接空间的大电流端子, 该大电流端子前端固定包覆有金属壳, 金属壳前端成型有由前向后倾斜延伸的一、二导正弹片, 且一、二导正弹片之间形成有导正对插口, 导正对插口的后端部分与导接空间对接. 大电流端子前端增设金属壳, 该金属壳的前端一、二导正弹片能够引导插头顺利进入到导正对插口, 并可使插头穿过导正对插口后直接进入到大电流端子前端的导接空间中心, 不偏位, 保证插头一次顺利插入到位, 并与大电流端子大面积接触导通, 以此保证大电流通电质量, 并且操作方便; 该金属壳中的一、二导正弹片还能和插头导接, 以此起到分流电流的效果, 可更好满足大电流通电的需求.

对于高压连接器的温升, 随着技术的发展, 大功率趋势会成为越来越受欢迎的, 对于高压连接器而言, 怎么样在不通过加大电缆的规格下, 耐受更大的负载是需要研究的课题, 通常我们对于连接器的温升要求是要求小于 $50K^{\circ}$ 高压连接器的温升我们需要考察三个区域的温度: 端子连接区域、端子接触区域(连接器本身)、端子压接区域. 端子连接区域我们对于和设备端相连接的板端连接器通常会通过铜排的形式与设备端的铜排通过螺栓或者锁螺栓的形式相连, 当然也有直接通过螺栓螺母直接相连, 无论哪种, 这个地方我们需要保证较低的温升就得考虑有效的连接, 尤其是在复杂的车辆工况下, 要降低螺母松动等不良问题, 因为这些问题会导致接触电阻的上升, 从而加大这个区域的发热, 严重的瞬间电流就会烧毁此区域; 我们可以通过严格按照锁紧扭力、放松螺母、打胶等形式来提供此连接的稳定性. 模制聚丙烯及 EPDM 密封件, 不含金属配件, 无弹簧的畅顺通道, 抗化学能力强, 令液体能以大流量高速传输。



随着新能源汽车的发展，越来越复杂、越来越多的电气功能的堆积，整车的屏蔽性能要求也越来越高，对于高压系统而言，线束的布置基本上可以设计合理，而高压线束的电缆本身的屏蔽层的覆盖率也已经普遍可以超过85%，对于这个系统的连接点的高压连接器，其屏蔽性能的好坏就非常的重要，如果说屏蔽是一个由面到点的考量，那么高压连接器的屏蔽性能就是这个非常重要的点！对于塑料级的连接器，我们通常会采用金属屏蔽罩的方式进行360°的连续屏蔽传导，而对于金属连接器而言，其通过自身的本体就可以进行直接传导，而且风险更低，屏蔽电阻也会更小。在整个产品的生命周期内，屏蔽连接的接触电阻 $\leq 10\text{m}\Omega$ 现在行业内，大家普遍的要求 $\leq 5\text{m}\Omega$ 该系列连接器为金属壳体，屏蔽效果好，可实现360°全屏蔽，体积小，特别适用于空间狭小的场合。浙江金属连接器特征

将空气管线、电气连接和流体管线集成到一个紧凑型连接点中，用于医疗器械和设备上的远程工具。浙江金属连接器特征

近年来贸易竞争能力大幅度提高，成为全球精细化工产业极具活力、发展\*\*快的市场。据统计，21世纪初期，欧美等发达地区的精细化工率已达到70%左右。当前，世界经济复苏步伐艰难缓慢，全球市场需求总体偏弱，国际原油和大宗原料价格低迷，能源发展呈现新的特征。从战略需求看，发展锂电级PVDF $\square$ 电子产品，西埃泰科继电器，瑞可达连接器是必然选择。要建立“责任明确、管理有用、资源共享、保证有力”的园区安全管理工作机制，将园区内私营独资企业企业之间的相互影响降到极低，强化园区内企业的安全生产管控，夯实安全生产基础，加强应急救援综合能力建设，促进园区安全生产和安全发展。过去“企业扩大=厂房面积扩大+生产设备增加”的简单思维已然过时。如何让新厂房比旧厂房更“好”而不只是更“大”，如何提升企业的生产“质量和效率”而不仅\*是扩大生产“规模”，成为了现代包装材料、纸制品、金属制品、木制品、五金件的加工制造及销售，塑料制品压制成型，商标烫切，丝网印花，商务信息咨询，企业形象策划，化工产品（不含许可类化工产品）、石墨及碳素制品、电池、塑料制品、橡胶制品、金属材料、金属制品、建筑材料、消防器材、电子产品的销售。（除依法须经批准的项目外，凭营业执照依法自主开展经营活动）企业的重要课题。浙江金属连接器特征

上海众邦工贸有限公司总部位于凌空路200号3号楼202室，是一家包装材料、纸制品、金属制品、木制品、五金件的加工制造及销售，塑料制品压制成型，商标烫切，丝网印花，商务信息咨询，企业形象策划，化工产品（不含许可类化工产品）、石墨及碳素制品、电池、塑料制品、橡胶制品、金属材料、金属制品、建筑材料、消防器材、电子产品的销售。（除依法须经批准的项目外，凭营业执照依法自主开展经营活动）的公司。上海众邦工贸深耕行业多年，始终以客户的需求为向导，为客户提供\*\*\*的锂电级PVDF $\square$ 电子产品，西埃泰科继电

器，瑞可达连接器。上海众邦工贸致力于把技术上的创新展现成对用户产品上的贴心，为用户带来良好体验。上海众邦工贸始终关注化工市场，以敏锐的市场洞察力，实现与客户的成长共赢。